

Vindenergi Danmark 2003

Installeret effekt, produktion, pris og balanceomkostninger

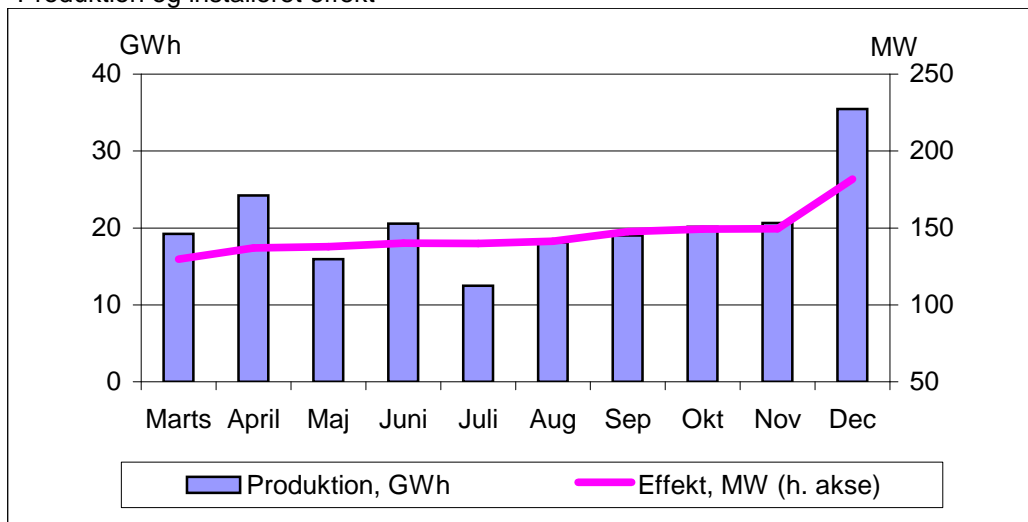
	Januar	Februar	Marts	April	Maj	Juni
Vestdanmark						
Installeret effekt, MW	101,7	109,0	109,3	113,6	114,1	116,2
Produktion, GWh			16,4	19,9	13,4	17,2
Afregningspris, øre/kWh			20,3	14,3	18,4	13,7
Balanceomk., øre/kWh			3,9	1,8	2,1	2,0
Østdanmark						
Installeret effekt, MW	18,3	20,0	20,3	23,5	23,7	23,8
Produktion, GWh			2,8	4,3	2,5	3,3
Afregningspris, øre/kWh			25,9	16,0	19,0	14,8
Balanceomk., øre/kWh			2,0	2,0	1,1	0,4
I alt						
Installeret effekt, MW	120,0	129,0	129,6	137,1	137,8	140,0
Produktion, GWh			19,2	24,2	16,0	20,6

	Juli	Aug	Sep	Okt	Nov	Dec
Vestdanmark						
Installeret effekt, MW	116,3	116,5	123,9	124,5	124,4	149,8
Produktion, GWh	10,7	15,3	16,4	16,7	16,9	28,8
Afregningspris, øre/kWh	18,5	19,9	19,1	17,9	21,6	15,9
Balanceomk., øre/kWh	1,5	2,8	1,8	1,5	1,5	1,8
Østdanmark						
Installeret effekt, MW	23,6	24,9	23,8	24,7	25,2	31,9
Produktion, GWh	1,8	2,8	2,6	3,5	3,8	6,7
Afregningspris, øre/kWh	16,9	20,1	20,1	23,0	27,0	20,2
Balanceomk., øre/kWh	0,6	2,0	0,5	0,3	0,6	0,7
I alt						
Installeret effekt, MW	139,9	141,4	147,7	149,3	149,6	181,7
Produktion, GWh	12,5	18,1	19,0	20,1	20,7	35,5

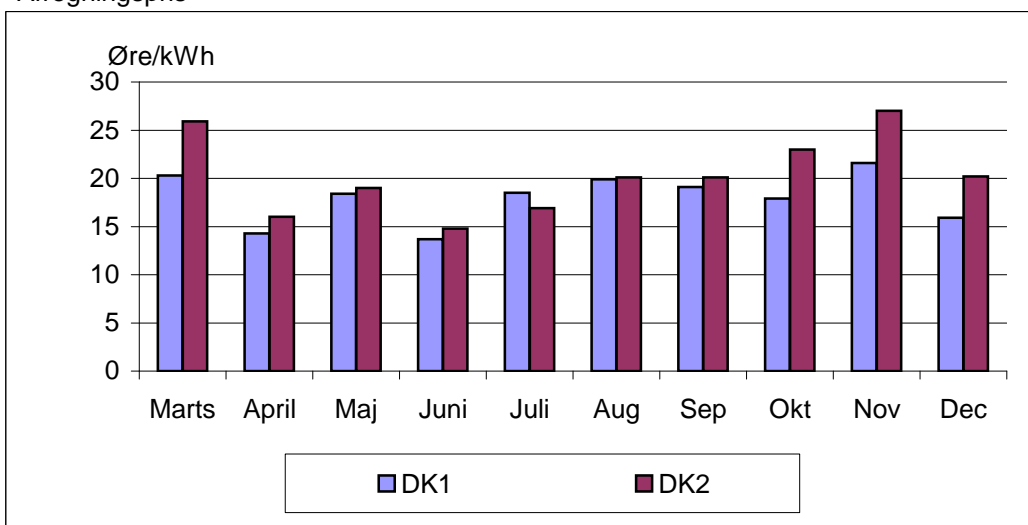
Vindenergi Danmark 2003

Installeret effekt, produktion, pris og balanceomkostninger

Produktion og installeret effekt



Afregningspris



Balanceomkostninger

