

Vindenergi Danmark 2006

Installeret effekt, produktion, pris og balanceomkostninger

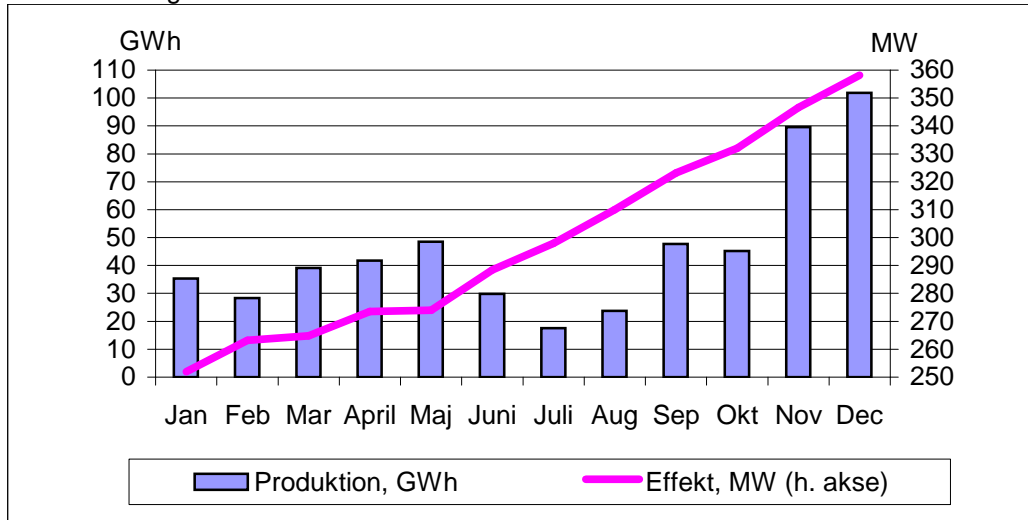
	Januar	Februar	Marts	April	Maj	Juni
Vestdanmark						
Installeret effekt, MW	207	216	220	228	228	238
Produktion, GWh	30,3	24,4	32,9	35,8	40,8	26,4
Afregningspris, øre/kWh	30,2	34,2	32,9	31,8	26,2	32,4
Balanceomk., øre/kWh	2,5	1,9	2,8	3,1	1,8	1,3
Østdanmark						
Installeret effekt, MW	45	47	45	46	46	51
Produktion, GWh	5,0	4,0	6,3	6,0	7,7	3,5
Afregningspris, øre/kWh	34,2	36,5	41,9	36,3	26,1	33,9
Balanceomk., øre/kWh	33,1	2,7	1,6	0,9	0,8	2,3
I alt						
Installeret effekt, MW	252	263	265	273	274	288
Produktion, GWh	35,3	28,4	39,1	41,8	48,5	29,9

	Juli	Aug	Sep	Okt	Nov	Dec
Vestdanmark						
Installeret effekt, MW	245	256	266	270	284	294
Produktion, GWh	15,2	19,1	40,5	35,8	75,5	83,9
Afregningspris, øre/kWh	35,7	38,5	34,9	28,9	28,7	24,2
Balanceomk., øre/kWh	1,4	3,2	1,6	2,1	3,3	1,2
Østdanmark						
Installeret effekt, MW	53	54	57	62	63	64
Produktion, GWh	2,3	4,6	7,3	9,3	14,1	17,9
Afregningspris, øre/kWh	37,0	43,7	39,7	33,3	32,2	24,6
Balanceomk., øre/kWh	2,0	3,8	0,5	1,0	1,7	0,4
I alt						
Installeret effekt, MW	298	310	323	332	347	358
Produktion, GWh	17,5	23,7	47,7	45,1	89,6	101,8

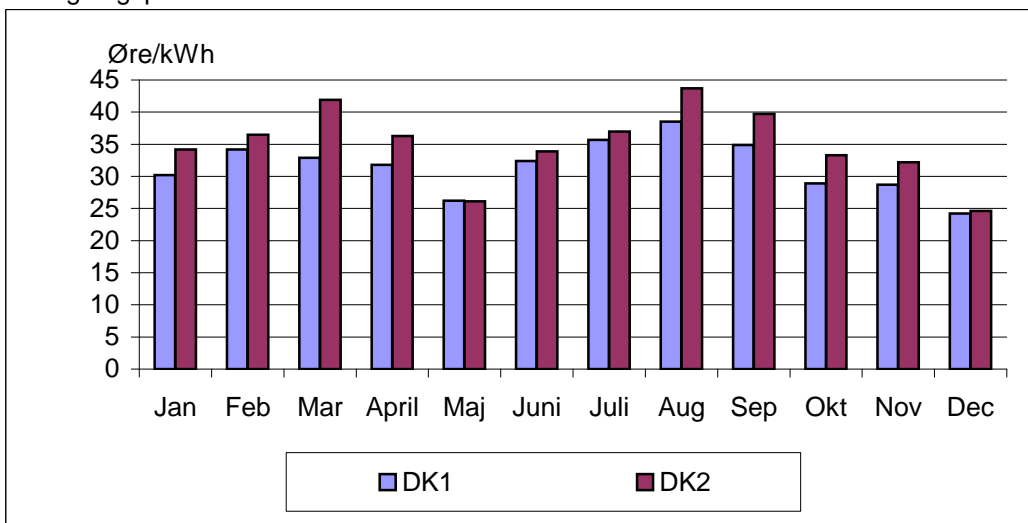
Vindenergi Danmark 2006

Installeret effekt, produktion, pris og balanceomkostninger

Produktion og installeret effekt



Afregningspris



Balanceomkostninger

