

Vindenergi Danmark 2008

Installeret effekt, produktion, pris og balanceomkostninger

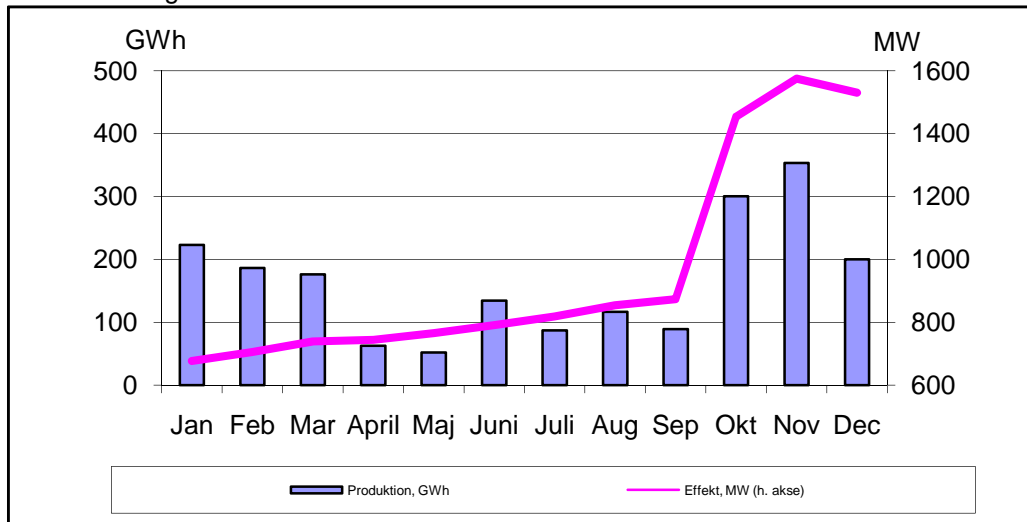
	Januar	Februar	Marts	April	Maj	Juni
Vestdanmark						
Installeret effekt, MW	560	584	610	620	627	646
Produktion, GWh	186,2	157,4	145,0	52,6	42,9	114,3
Afregningspris, øre/kWh	33,3	30,4	25,5	39,2	41,7	51,3
Balanceomk., øre/kWh	1,1	0,5	2,4	5,8	8,3	1,2
Østdanmark						
Installeret effekt, MW	116	121	129	123	138	145
Produktion, GWh	36,9	29,2	31,1	10,0	9,1	20,4
Afregningspris, øre/kWh	33,4	28,5	22,5	36,4	42,0	56,8
Balanceomk., øre/kWh	2,7	1,6	0,7	5,7	3,6	3,2
I alt						
Installeret effekt, MW	677	705	739	743	765	791
Produktion, GWh	223,1	186,5	176,1	62,6	52,0	134,6

	Juli	Aug	Sep	Okt	Nov	Dec
Vestdanmark						
Installeret effekt, MW	667	697	714	1213	1320	1274
Produktion, GWh	69,5	92,7	57,1	251,4	291,2	167,0
Afregningspris, øre/kWh	51,5	47,1	57,0	42,5	36,3	29,0
Balanceomk., øre/kWh	3,0	2,1	3,3	0,9	1,6	2,2
Østdanmark						
Installeret effekt, MW	151	156	160	241	255	257
Produktion, GWh	17,6	24,0	32,2	48,8	62,1	33,1
Afregningspris, øre/kWh	50,1	48,6	57,1	45,5	43,1	36,5
Balanceomk., øre/kWh	3,1	2,7	2,3	1,6	2,0	2,0
I alt						
Installeret effekt, MW	818	854	873	1455	1576	1530
Produktion, GWh	87,1	116,7	89,3	300,2	353,3	200,1

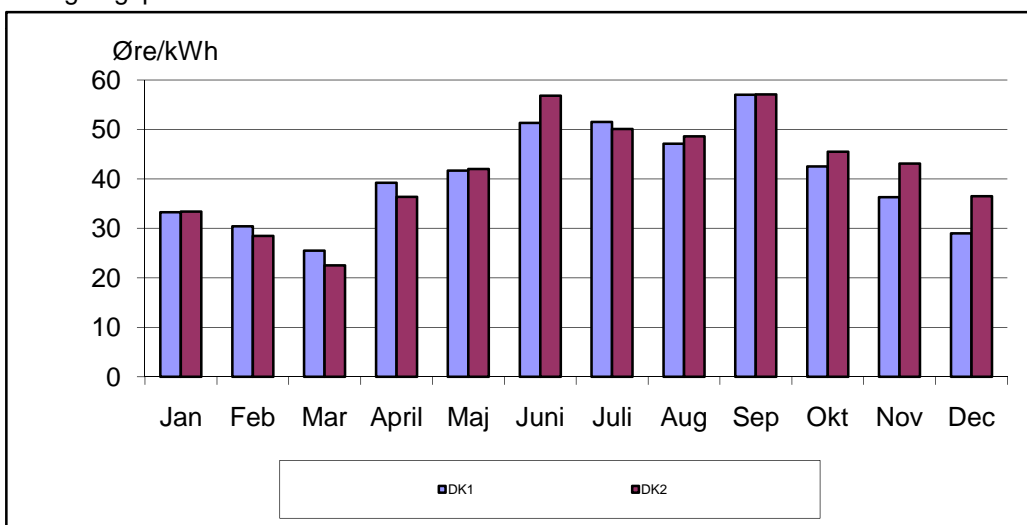
Vindenergi Danmark 2008

Installeret effekt, produktion, pris og balanceomkostninger

Produktion og installeret effekt



Afregningspris



Balanceomkostninger

