

Vindenergi Danmark 2009

Installeret effekt, produktion, pris og balanceomkostninger

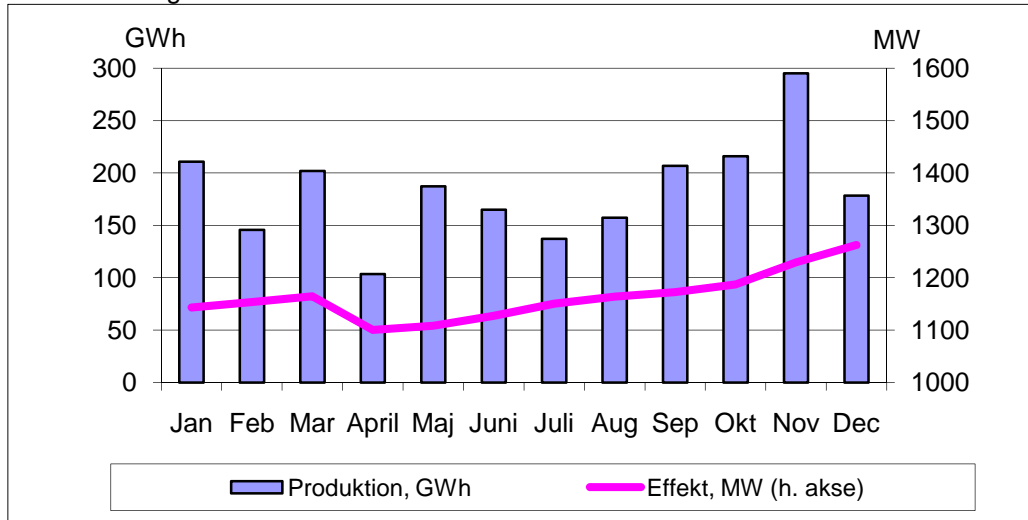
	Januar	Februar	Marts	April	Maj	Juni
Vestdanmark						
Installeret effekt, MW	881	889	899	907	915	932
Produktion, GWh	167	108	160	83	158	135
Afregningspris, øre/kWh	29,3	26,8	24,4	24,9	24,7	26,3
Balanceomk., øre/kWh	0,7	1,2	1,1	2,4	0,2	0,5
Østdanmark						
Installeret effekt, MW	262	264	265	194	194	195
Produktion, GWh	43	38	42	21	30	29
Afregningspris, øre/kWh	32,9	28,0	26,3	24,9	25,0	26,9
Balanceomk., øre/kWh	1,2	0,4	0,2	0,5	0,5	1,1
I alt						
Installeret effekt, MW	1.143	1.153	1.164	1.100	1.108	1.127
Produktion, GWh	211	146	202	104	187	165

	Juli	Aug	Sep	Okt	Nov	Dec
Vestdanmark						
Installeret effekt, MW	954	967	976	991	1.030	1.060
Produktion, GWh	116	134	176	183	252	152
Afregningspris, øre/kWh	23,8	27,2	24,4	23,9	25,3	25,2
Balanceomk., øre/kWh	1,0	0,5	0,2	1,7	0,4	4,0
Østdanmark						
Installeret effekt, MW	197	197	196	196	199	202
Produktion, GWh	21	23	31	33	43	26
Afregningspris, øre/kWh	23,3	28,3	30,1	32,3	28,8	45,6
Balanceomk., øre/kWh	2,0	0,4	0,4	1,3	1,2	5,0
I alt						
Installeret effekt, MW	1.150	1.164	1.173	1.187	1.229	1.262
Produktion, GWh	137	157	207	216	295	178

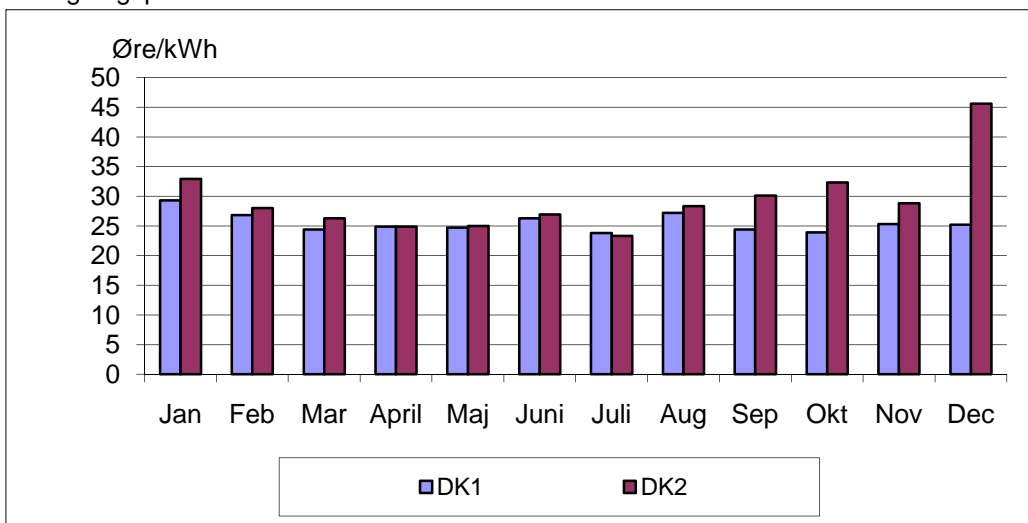
Vindenergi Danmark 2009

Installeret effekt, produktion, pris og balanceomkostninger

Produktion og installeret effekt



Afregningspris



Balanceomkostninger

